

INFORME RESULTADOS EVALUACION DE DESEMPEÑO 2017

Departamento de Recursos Humanos

Municipalidad de Montes de Oca

Elaborado por: Licda. Marbely Zamora Díaz

MARBELY ZAMORA  FIRMADO DIGITALMENTE POR MARBELY ZAMORA DIAZ

DIAZ (FIRMA)

Fecha: 2018.12.10 14:07:27 -06'00'

La Evaluación del Desempeño Laboral es el proceso mediante el cual se mide el grado en el que los servidores municipales cumplen con las exigencias y requisitos de trabajo en un período determinado. A continuación se presentan los resultados del proceso 2017, que considera el periodo de evaluación comprendido entre el 1 de enero del 2016 y el 31 de diciembre de 2016.

Resumen ejecutivo

A continuación se presentan los resultados del proceso de Evaluación de Desempeño 2016, el cual evalúa el trabajo realizado entre el 1 de enero y 31 de diciembre de 2015. Éste proceso contó con respuestas de evaluación para 202 personas, correspondientes al 83% de las personas que deben ser evaluadas.

La calificación promedio general fue de 90 y la calificación promedio más alta correspondió 100 y la más baja a 70.

Así también, se presentan los resultados generales donde sólo un 7% de los evaluados obtuvo nota igual a 70-85, un 51% obtuvo nota de Muy bueno estando dentro del rango de calificación de 85-95, un 25% representa las calificaciones de Excelente con nota igual o mayor a 95 y un 17% de servidores y servidoras municipales no fueron evaluados por motivo de incapacidad; vacaciones; licencia y otro.

Sin embargo, hubo también dependencias municipales que no entregaron la evaluación del desempeño sin mediar ninguna justificación ante esta Dependencia tales como: Dirección de Planificación Urbana, Departamento de Control Urbano y Despacho del Alcalde.

Introducción

La necesidad y obligatoriedad de desarrollar el proceso de evaluación del desempeño de los funcionarios municipales, está establecido en el artículo 144 del Código Municipal, que a la letra indica:

“Los trabajadores municipales comprendidos en la presente ley tendrán anualmente una evaluación y calificación de sus servicios. Para tal fin, la oficina de Recursos Humanos confeccionará los formularios y los modificará si fuere necesario, previa consulta al Alcalde/sa municipal, a quien le corresponderá elaborarlos donde no exista esta Oficina.”

Además de lo expuesto, los artículos 144, 145, 146, 147, 148, 149, 150 del citado Código, complementan las regulaciones que rigen a este proceso evaluador y del Reglamento Autónomo de Servicios y Manual Integrado de Recursos Humanos.

Se define como un proceso continuo, sistemático, periódico, mediante el cual se realiza una apreciación cuantitativa y cualitativa por el jefe o superior inmediato del grado en que el servidor municipal, logra las finalidades de su puesto de trabajo en términos de los compromisos de gestión individual y del desempeño laboral esperado, según competencias, en el conjunto de su unidad de trabajo y criterio del entorno, usuario interno y externo/ciudadano, con el propósito fundamental de la mejora continua y desarrollo de las personas al servicio municipal.

La evaluación del desempeño del empleado municipal se sustentará en los siguientes principios:

- ◆ La normativa constituida por los artículos 144, 145, 146, 147, 148, 149, 150 del Código Municipal.
- ◆ Reglamento Autónomo de Servicios artículo 4 inciso c); art 29 inciso d) inciso e) art 30 inciso h); artículo 36 siguientes y concordantes; art 80 inciso f), art 82 inciso c), artículos 106 y 107.
- ◆ Manual Integrado de Recursos Humanos apartado VI Evaluación del Desempeño.
- ◆ Reglamento de Normas para la Aplicación de Carrera Profesional en la Municipalidad de Montes de Oca artículo 12 y 13.
- ◆ Tomar en cuenta lo establecido en la Ley de Control Interno, específicamente en lo que atañe a los indicadores de gestión.
- ◆ La participación activa de los jefes o superiores inmediatos como evaluadores, los servidores municipales en condición de evaluados.
- ◆ El enlace de la gestión individual y grupal con la gestión organizacional, a partir de los Planes Operativos Anuales (POA) ó Planes de Trabajo Anual, las competencias genéricas y las específicas por grupo ocupacional.

- ◆ El soporte técnico al Departamento de Recursos Humanos, que siguiendo al artículo 146 del Código Municipal, le corresponde velar porque cada jefe cumpla con la disposición de realizar la evaluación del desempeño de los servidores bajo su responsabilidad.

La Evaluación del Desempeño Laboral es el proceso mediante el cual se mide el grado en el que los servidores municipales cumplen con las exigencias y requisitos de trabajo en un período determinado anual.

Dentro de los componentes del Proceso de Evaluación se encuentran: a) Identificación del Colaborador/a y sus Superiores b) Dimensiones y niveles de desempeño (Para cada grupo ocupacional se han definido cinco dimensiones de desempeño, ordenadas del 1 al 5) c) Resolución de la Evaluación del Desempeño d) Opinión del Colaborador/a en relación con la resolución de la evaluación del desempeño, e) observaciones de la Alcaldía, F) Justificaciones y Observaciones Generales de la Jefatura, G) Capacitación y otras medidas de mejoramiento.

Grupo Ocupacional 1: SERVIDORES /AS CON RESPONSABILIDAD DE LINEA: DIRECTORES Y

JEFATURAS: Está constituido por los/las servidores/as municipales que se encuentren en el grupo ocupacional de Dirección y jefaturas formales que ejercen autoridad.

Grupo Ocupacional 2: SERVIDORES /AS SIN RESPONSABILIDAD DE LINEA GRUPO

OCUPACIONAL PROFESIONAL y TÉCNICO: Se encuentran servidores/as municipales que no ejercen supervisión, es decir que no tienen personal a cargo. Comprende a los/las servidores/as que se encuentran en el grupo ocupacional de Profesional y Técnico.

Grupo Ocupacional 3: SERVIDORES/AS SIN RESPONSABILIDAD DE LINEA GRUPO

OCUPACIONAL ADMINISTRATIVO Y OPERATIVO. Se encuentran servidores/as municipales que no ejercen supervisión, es decir que no tienen personal a cargo. Comprende a los/las servidores/as que se encuentran en el grupo ocupacional Administrativo y Operativo.

Dimensiones del Desempeño

Las Dimensiones de Desempeño están relacionadas con las funciones medulares que realizan los/las servidores/as municipales de los diferentes grupos ocupacionales, y asociadas a cinco componentes genéricos de desempeño:

- ✓ Servicio al cliente interno y externo,
- ✓ Eficiencia,
- ✓ Competencia,
- ✓ Flexibilidad,
- ✓ Eficacia

INFORME DE RESULTADOS EVALUACION DEL DESEMPEÑO 2017

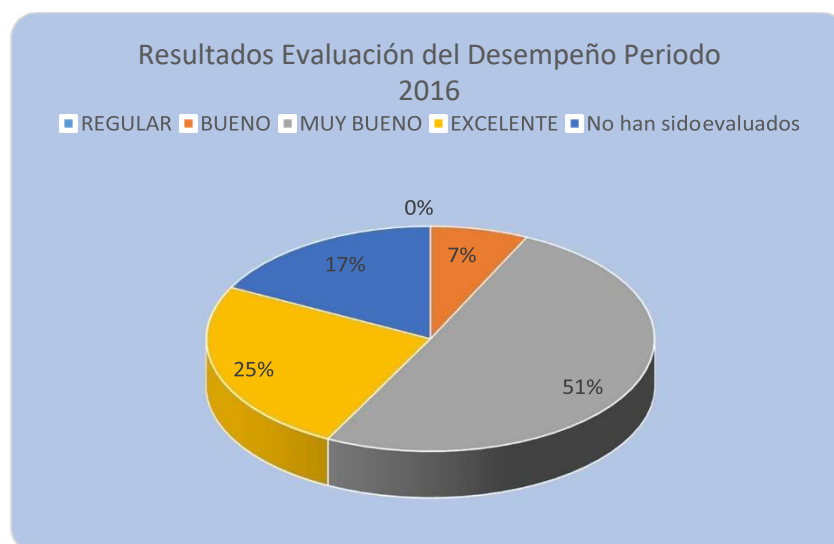
Para el proceso del cual se presentan los resultados a continuación, el Período de Evaluación se refiere al lapso de tiempo en el cual el servidor municipal da evidencia del ejercicio de su puesto de trabajo, período está comprendido entre el 1 de enero del 2016 y el 31 de diciembre de 2016.

I. Cantidad de Personas Evaluadas

El presente informe se desarrolla con los resultados de las evaluaciones que corresponden a un total de 202 evaluados, distribuidos según tipo de evaluación como se señala a continuación.

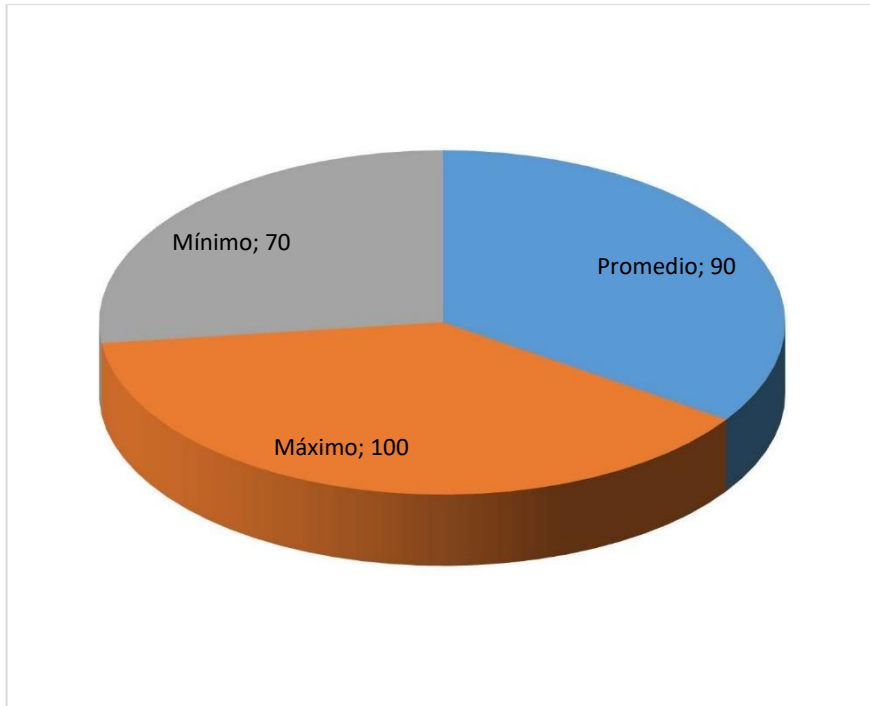
Tipo de Encuesta	Total de evaluados	Total respuestas	Sin Evaluar	% Resp/Eva
Grupo Ocupacional 1: SERVIDORES /AS CON RESPONSABILIDAD DE LINEA: DIRECTORES Y JEFATURAS	18	12	6	67%
Grupo Ocupacional 2: SERVIDORES /AS SIN RESPONSABILIDAD DE LINEA GRUPO OCUPACIONAL PROFESIONAL y TÉCNICO	69	47	22	68%
Grupo Ocupacional 3: SERVIDORES/AS SIN RESPONSABILIDAD DE LINEA GRUPO OCUPACIONAL ADMINISTRATIVO Y OPERATIVO	115	106	9	92%

Gráfico de distribución de evaluaciones con respuesta según tipo



Fuente: Propia

Gráfico de distribución de promedio de evaluaciones



Fuente: Propia

II. Detalle por Dependencia:

Auditoría:

PUESTO	CATEGORIA CUALITATIVA
Auditor Interno	No evaluado
Profesional en Auditoría	Muy Bueno
Profesional en Auditoría	Muy Bueno

Secretaría del Concejo

PUESTO	CATEGORIA CUALITATIVA
Secretario del Concejo	No evaluado
Asistente Técnico	Muy Bueno
Oficinista	Excelente

Legal

PUESTO	CATEGORIA CUALITATIVA
Jefe Legal	No evaluado
Abogada Municipal	Muy Bueno
Abogada Municipal	Muy Bueno
Abogada Municipal	Muy Bueno

Despacho del Alcalde

PUESTO	CATEGORIA CUALITATIVA
Secretaría Ejecutiva	No evaluado
Planificadora Institucional	No evaluado
Ingeniera Vial	No evaluado
Promotora Social	No evaluado
Contralora de Servicios	No evaluado
Coordinador Desarrollo Social	No evaluado
Encargada de Oficina de la Mujer	No evaluado

Dirección Financiera/Dependencia

DIRECCION FINANCIERA	Director de Área Financiera	Excelente
DIRECCION FINANCIERA	Asistente Técnico	Muy Bueno
DIRECCION FINANCIERA	Asistente	Muy Bueno
PATENTES	Jefe	Muy Bueno
PATENTES	Oficinista	Muy Bueno
PATENTES	Inspector Municipal	Muy Bueno
PATENTES	Inspector Municipal	Muy Bueno
CAPTACION DE INGRESOS	Asistente Técnico	Excelente
CAPTACION DE INGRESOS	Asistente Técnico	Excelente
CAPTACION DE INGRESOS	Asistente Técnico	Muy Bueno
CAPTACION DE INGRESOS	Notificador-Mensajero	Muy Bueno
CAPTACION DE INGRESOS	Oficial de Atención al Público	Muy Bueno
CAPTACION DE INGRESOS	Oficial de Atención al Público	Muy Bueno
CAPTACION DE INGRESOS	Oficial de Atención al Público	Muy Bueno
CAPTACION DE INGRESOS	Oficial de Atención al Público	Muy Bueno
CONTABILIDAD	Contador Municipal	Muy Bueno
CONTABILIDAD	Profesional en Sistemas Contables	Excelente
CONTABILIDAD	Profesional en Contabilidad	Excelente
CONTABILIDAD	Profesional en Contabilidad y Control Presupuestario	Muy Bueno
CONTABILIDAD	Encargada de Control Presupuestario	Excelente
TESORERIA	Tesorera Municipal	Muy Bueno
TESORERIA	Asistente Técnico	Muy Bueno
TESORERIA	Cajera	Muy Bueno

INFORME DE RESULTADOS EVALUACION DEL DESEMPEÑO 2017

Dirección Administrativa/Dependencia

DIRECCION ADMINISTRATIVA	Director de Área Administrativa	No evaluado
DIRECCION ADMINISTRATIVA	Asistente Técnico	Excelente
RECURSOS HUMANOS	Jefe Recursos Humanos	Excelente
RECURSOS HUMANOS	Encargada de Salud Ocupacional	Excelente
RECURSOS HUMANOS	Profesional en Recursos Humanos	Excelente
RECURSOS HUMANOS	Asistente Técnico	Excelente
RECURSOS HUMANOS	Auxiliar de Planillas	Excelente
TECNOLOGIAS DE INFORMACION	Jefe Tecnologías de Información	Muy Bueno
TECNOLOGIAS DE INFORMACION	Analista Programador	Muy Bueno
TECNOLOGIAS DE INFORMACION	Analista Programador	Muy Bueno
TECNOLOGIAS DE INFORMACION	Analista Programador	Muy Bueno
PROVEEDURIA	Proveedor Municipal	Bueno
PROVEEDURIA	Profesional	Bueno
PROVEEDURIA	Auxiliar en Bodega	Bueno
ARCHIVO CENTRAL	Encargada de Archivo Central	Muy Bueno
ARCHIVO CENTRAL	Auxiliar	Excelente
ARCHIVO CENTRAL	Notificador-Mensajero	Muy Bueno
SERVICIOS GENERALES	Jefe de Servicios Generales	Excelente
SERVICIOS GENERALES	Oficial de Seguridad	Muy Bueno
SERVICIOS GENERALES	Oficial de Seguridad	Muy Bueno
SERVICIOS GENERALES	Oficial de Seguridad	Muy Bueno
SERVICIOS GENERALES	Oficial de Seguridad	Bueno
SERVICIOS GENERALES	Oficial de Seguridad	Muy Bueno
SERVICIOS GENERALES	Oficial de Seguridad	Muy Bueno
SERVICIOS GENERALES	Oficial de Seguridad	Bueno
SERVICIOS GENERALES	Oficial de Seguridad	Bueno
SERVICIOS GENERALES	Oficial de Seguridad	Muy Bueno
SERVICIOS GENERALES	Oficial de Seguridad	Bueno
SERVICIOS GENERALES	Oficial de Seguridad	Bueno

INFORME DE RESULTADOS EVALUACION DEL DESEMPEÑO 2017

SERVICIOS GENERALES	Oficial de Seguridad	Muy Bueno
SERVICIOS GENERALES	Oficial de Seguridad	Bueno
SERVICIOS GENERALES	Oficial de Seguridad	Bueno
SERVICIOS GENERALES	Oficial de Seguridad	Muy Bueno
SERVICIOS GENERALES	Oficial de Seguridad	Muy Bueno
SERVICIOS GENERALES	Oficial de Seguridad	Muy Bueno
SERVICIOS GENERALES	Miscelánea	Bueno
SERVICIOS GENERALES	Miscelánea	Muy Bueno
SERVICIOS GENERALES	Miscelánea	Bueno
SERVICIOS GENERALES	Encargado de Mantenimiento	Muy Bueno

Dirección de Servicios/Dependencia

DIRECCION DE SERVICIOS AMBIENTALES	Director de Área	No evaluado
DIRECCION DE SERVICIOS AMBIENTALES	Asistente	Muy Bueno
DIRECCION DE SERVICIOS AMBIENTALES	Encargado de Gestión de Residuos	Excelente
DIRECCION DE SERVICIOS AMBIENTALES	Encargado de Gestión Ambiental	Excelente
DIRECCION DE SERVICIOS AMBIENTALES	Auxiliar	Excelente
CEMENTERIOS	Encargado	Muy Bueno
CEMENTERIOS	Encargado	Muy Bueno
CEMENTERIOS	Peón	Muy Bueno
CEMENTERIOS	Peón	Muy Bueno
CEMENTERIOS	Peón	Excelente
CEMENTERIOS	Peón	Excelente
RECOLECCION DE DESECHOS	Jefe Recolección Desechos Sólidos	Muy Bueno
RECOLECCION DE DESECHOS	Operador de Equipo Especial	
RECOLECCION DE DESECHOS	Peón	Muy Bueno
RECOLECCION DE DESECHOS	Operador de Equipo Pesado	Muy Bueno
RECOLECCION DE DESECHOS	Operador de Equipo Pesado	Muy Bueno

INFORME DE RESULTADOS EVALUACION DEL DESEMPEÑO 2017

RECOLECCION DE DESECHOS	Peón	Muy Bueno
RECOLECCION DE DESECHOS	Operador de Equipo Pesado	Muy Bueno
RECOLECCION DE DESECHOS	Operador de Equipo Pesado	Muy Bueno
RECOLECCION DE DESECHOS	Peón	Muy Bueno
RECOLECCION DE DESECHOS	Peón	Muy Bueno
RECOLECCION DE DESECHOS	Peón	Muy Bueno
RECOLECCION DE DESECHOS	Peón	Muy Bueno
RECOLECCION DE DESECHOS	Peón	Muy Bueno
RECOLECCION DE DESECHOS	Peón	Muy Bueno
RECOLECCION DE DESECHOS	Peón	Muy Bueno
RECOLECCION DE DESECHOS	Peón	Bueno
RECOLECCION DE DESECHOS	Peón	Bueno
RECOLECCION DE DESECHOS	Peón	Muy Bueno
RECOLECCION DE DESECHOS	Peón	Muy Bueno
RECOLECCION DE DESECHOS	Peón	Muy Bueno
RECOLECCION DE DESECHOS	Peón	Muy Bueno
RECOLECCION DE DESECHOS	Peón	Muy Bueno
RECOLECCION DE DESECHOS	Peón	Muy Bueno
RECOLECCION DE DESECHOS	Peón	Muy Bueno
RECOLECCION DE DESECHOS	Peón	Muy Bueno
RECOLECCION DE DESECHOS	Peón	Muy Bueno
RECOLECCION DE DESECHOS	Peón	Bueno
RECOLECCION DE DESECHOS	Peón	Muy Bueno
RECOLECCION DE DESECHOS	Peón	Bueno
RECOLECCION DE DESECHOS	Peón	No evaluado
RECOLECCION DE DESECHOS	Peón	Muy Bueno
RECOLECCION DE DESECHOS	Peón	Muy Bueno
RECOLECCION DE DESECHOS	Peón	Muy Bueno
GESTION INTEGRAL RESIDUOS SÓLIDOS	Peón	Excelente

INFORME DE RESULTADOS EVALUACION DEL DESEMPEÑO 2017

GESTION INTEGRAL RESIDUOS SÓLIDOS	Peón	Muy Bueno
GESTION INTEGRAL RESIDUOS SÓLIDOS	Peón	Muy Bueno
GESTION INTEGRAL RESIDUOS SÓLIDOS	Peón	Muy Bueno
GESTION INTEGRAL RESIDUOS SÓLIDOS	Peón	Muy Bueno
GESTION INTEGRAL RESIDUOS SÓLIDOS	Peón	Excelente
OBRAS	Obrero Especializado	Muy Bueno
GESTION INTEGRAL RESIDUOS SÓLIDOS	Peón	Muy Bueno
LIMPIEZA DE VIAS	Jefe Limpieza de Vías	Excelente
RECOLECCION DE DESECHOS	Operador de Equipo Especial	Excelente
RECOLECCION DE DESECHOS	Operador de Equipo Pesado	No evaluado
LIMPIEZA DE VIAS	Operador de Equipo Pesado	No evaluado
LIMPIEZA DE VIAS	Peón	No evaluado
LIMPIEZA DE VIAS	Peón	Muy Bueno
LIMPIEZA DE VIAS	Peón	Excelente
LIMPIEZA DE VIAS	Peón	Excelente
LIMPIEZA DE VIAS	Peón	Muy Bueno
LIMPIEZA DE VIAS	Peón	Muy Bueno
LIMPIEZA DE VIAS	Peón	Excelente
LIMPIEZA DE VIAS	Peón	Muy Bueno
LIMPIEZA DE VIAS	Peón	Excelente
LIMPIEZA DE VIAS	Peón	Excelente
LIMPIEZA DE VIAS	Peón	Excelente
LIMPIEZA DE VIAS	Peón	Muy Bueno
LIMPIEZA DE VIAS	Peón	Excelente
LIMPIEZA DE VIAS	Peón	Muy Bueno
LIMPIEZA DE VIAS	Peón	Excelente
LIMPIEZA DE VIAS	Peón	Excelente
LIMPIEZA DE VIAS	Miscelánea	Muy Bueno
LIMPIEZA DE VIAS	Peón	Muy Bueno
LIMPIEZA DE VIAS	Peón	Muy Bueno
LIMPIEZA DE VIAS	Peón	Excelente
LIMPIEZA DE VIAS	Peón	Excelente
LIMPIEZA DE VIAS	Peón	Excelente
LIMPIEZA DE VIAS	Peón	Excelente
LIMPIEZA DE VIAS	Peón	Excelente
LIMPIEZA DE VIAS	Peón	Excelente
LIMPIEZA DE VIAS	Peón	No evaluado

INFORME DE RESULTADOS EVALUACION DEL DESEMPEÑO 2017

LIMPIEZA DE VIAS	Peón	Excelente
------------------	------	-----------

Dirección de Planificación Urbana/Dependencia

DIRECCION DE PLANIFICACION URBANA	Director de Planificación Urbana	No evaluado
DIRECCION DE PLANIFICACION URBANA	Asistente de Dirección	No evaluado
DIRECCION DE PLANIFICACION URBANA	Secretaria Ejecutiva	No evaluado
DIRECCION DE PLANIFICACION URBANA	Ingeniera Municipal	No evaluado
CONTROL URBANO	Profesional Licenciado 2	No evaluado
CONTROL URBANO	Auxiliar	No evaluado
CONTROL URBANO	Asistente Técnico	No evaluado
CONTROL URBANO	Inspector Municipal	No evaluado
CONTROL URBANO	Inspector Municipal	No evaluado
CONTROL URBANO	Inspector Municipal	No evaluado
CONTROL URBANO	Inspector Municipal	No evaluado
PARQUIMETROS	Encargado	No evaluado
PARQUIMETROS	Inspector de Estacionamientos 1	Bueno
PARQUIMETROS	Inspector de Estacionamientos 1	Muy Bueno
PARQUIMETROS	Inspector de Estacionamientos 1	Excelente
PARQUIMETROS	Inspector de Estacionamientos 1	Muy Bueno
PARQUIMETROS	Inspector de Estacionamientos 1	Excelente
PARQUIMETROS	Inspector de Estacionamientos 1	Muy Bueno
CATASTRO Y TOPOGRAFIA	Jefe Catastro	No evaluado
CATASTRO Y TOPOGRAFIA	Profesional en Topografía	Muy Bueno
CATASTRO Y TOPOGRAFIA	Profesional en Catastro y Topografía	Muy Bueno
CATASTRO Y TOPOGRAFIA	Asistente Técnico	Muy Bueno
CATASTRO Y TOPOGRAFIA	Asistente Técnico	Muy Bueno
CATASTRO Y TOPOGRAFIA	Asistente Técnico	Muy Bueno
CATASTRO Y TOPOGRAFIA	Auxiliar	Muy Bueno
BIENES INMUEBLES	Jefe	No evaluado
BIENES INMUEBLES	Perito	Muy Bueno
BIENES INMUEBLES	Perito	Excelente
BIENES INMUEBLES	Perito	Excelente
BIENES INMUEBLES	Técnico	Muy Bueno

INFORME DE RESULTADOS EVALUACION DEL DESEMPEÑO 2017

BIENES INMUEBLES	Auxiliar	Excelente
OBRAS	Jefe Obras	No evaluado
OBRAS	Ingeniera Municipal	Muy Bueno
OBRAS	Profesional	Muy Bueno
OBRAS	Obrero Especializado	Bueno
OBRAS	Obrero Especializado	Excelente
OBRAS	Obrero Especializado	Bueno
OBRAS	Obrero Especializado	Muy Bueno
OBRAS	Obrero Especializado	Muy Bueno
OBRAS	Obrero Especializado	No evaluado
OBRAS	Obrero Especializado	Muy Bueno
OBRAS	Peón	Bueno
OBRAS	Peón	Excelente
OBRAS	Peón	Muy Bueno
OBRAS	Peón	Muy Bueno
OBRAS	Peón	Excelente
OBRAS	Peón	Bueno
OBRAS	Peón	Excelente
OBRAS	Peón	Bueno
OBRAS	Peón	Bueno
OBRAS	Peón	Muy Bueno
OBRAS	Peón	Bueno

III.Aspectos a Mejorar

Partiendo que, la evaluación del desempeño es una herramienta indispensable para el éxito de las instituciones siempre y cuando se utilice el modelo adecuado a la naturaleza de la institución y luego de aplicada se tomen las medidas adecuadas de acuerdo con los resultados recibidos, es por ello que se considera oportuno tomar en cuenta la diversidad de aspectos que componen la cultura organizacional de Montes de Oca y poder así desarrollar las estrategias adecuadas para diseñar un nuevo modelo de evaluación del desempeño más objetivo con indicadores de gestión y basado en competencias, valorando una revisión de los perfiles de los puestos para adecuarlos a este nuevo modelo de evaluación.

IV.Necesidades de Capacitación

Con el fin de conocer las necesidades de capacitación del personal municipal, en la guía de evaluación del desempeño en el apartado g) Capacitación y otras medidas de mejoramiento, se extrae a nivel general, necesidades relacionadas a las siguientes áreas:

- ✓ Clima y Cultura Organizacional
- ✓ Servicio al Cliente
- ✓ Sistemas y Tecnología
- ✓ Paquetes de Office